

GKA 系列摆线马达

可选功能

- 法兰和圆形安装
- 无轴承马达
- 马达带制动器
- 转速器接头
- 速度传感
- 侧面和后面油口
- 轴伸：平键、花键、锥键
- 轴油封可适用于高压和低压
- 公制和BSP油口
- 其他功能

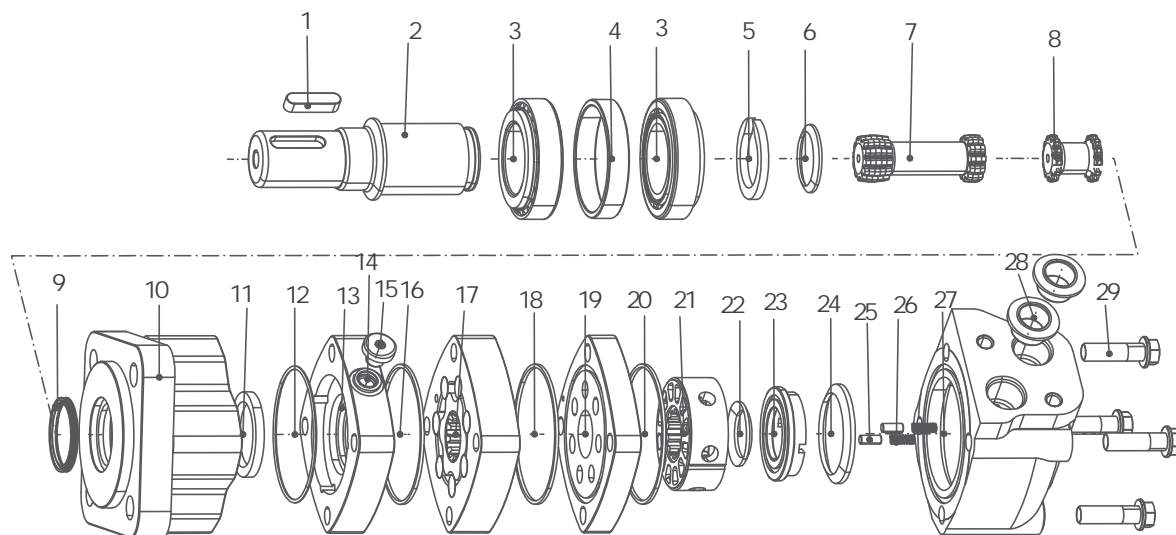
应用

- 输送机械
- 铺路机
- 金属加工器械
- 特殊车辆
- 农用机械
- 食品工业
- 矿山机械





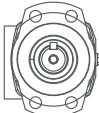
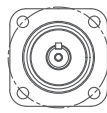

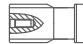










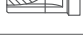
一般参数

最大排量	cm ³ /rev [in ³ /rev]	490 [29.8]
最高转速	RPM	1215
最大扭矩	daNm [lb-in]	连续: 84,5 [7470] 断续: 93,0 [8225]
最大压力降	bar [PSI]	连续: 205 [3000] 断续: 310 [4500]
最大流量	lpm [GPM]	115 [30]
工作油液		矿物油 HLP (DIN 51524) 或 HM (ISO 6743/4)
温度范围	°C [°F]	-40至140 [-40至284]
粘度范围	mm ² /s [SUS]	20至75 [98至347]
过滤		ISO 代码 20/16 (推荐液体过滤精度 25 微米)



- | | | | | | |
|----------|-------|---------|-----------|---------|---------|
| 1 平键 | 6 异性圈 | 11 骨架油封 | 16 O型圈 | 21 配流盘 | 26 弹簧 |
| 2 输出轴 | 7 传动轴 | 12 O型圈 | 17 转定子副总成 | 22 异性圈 | 27 后壳体 |
| 3 圆锥滚子轴承 | 8 联动轴 | 13 连接体 | 18 异性圈 | 23 配流压盘 | 28 油口堵盖 |
| 4 轴承外挡圈 | 9 防尘圈 | 14 密封垫圈 | 19 平衡盘 | 24 异性圈 | 29 螺钉 |
| 5 开口垫圈 | 10 前盖 | 15 堵头 | 20 异性圈 | 25 定位稍 | |

订购代码

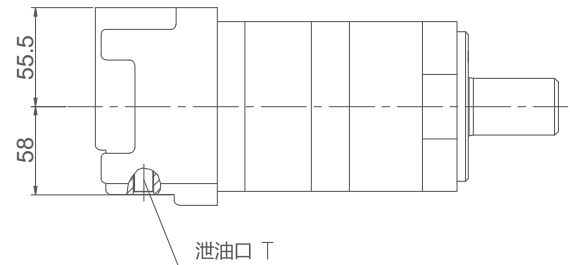
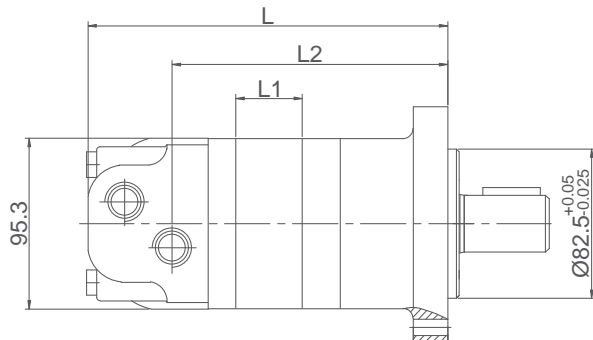
GKA 系列		排量	法兰	输出轴	油口 泄油口	旋向	油漆	特殊功能	
代码	排量	代码	法兰	代码	油口 泄油口	代码	油漆	代码	特殊功能
34	34cm ³ /rev [2.1in ³ /rev]	A7	2孔 菱法兰 止口 Ø82.5×6.4 	G7	G1/2, G1/4	A	不涂漆	A	标准
41	41cm ³ /rev [2.5in ³ /rev]	H3	4- Ø13.5 孔方形法兰 止口 Ø82.5×6.4 	DU	G1/2, 7/16-20 UNF	B	蓝色	N	大径向力
66	66cm ³ /rev [4.0in ³ /rev]	A9	4孔 菱法兰 止口 Ø82.5×6.4 	U9	7/8-14 O型圈, 7/16-20 UNF	C	黑色	D	无泄油口
80	80cm ³ /rev [4.9in ³ /rev]	W1	4- Ø13.5 孔方形法兰 止口 Ø107.95×46.5 	SB	7/8-14, O型圈 G1/4	S	银灰色	F	自由转动
90	90cm ³ /rev [5.5in ³ /rev]	W2	4- Ø13 孔方形法兰 止口 Ø100×6.5 	M4	M22x1.5, M14x1.5	L	低速	V	高温
100	100cm ³ /rev [6.2in ³ /rev]			MU	Ø12.7, Ø15.8, 7/16-20 UNF 板式3x3/8-16 UNC	S	低温	S	低温
130	130cm ³ /rev [8.0in ³ /rev]			MM	Ø12.7Ø15.8, G1/4 板式M10x1				
160	160cm ³ /rev [9.6in ³ /rev]			代码	输出轴	代码	旋向		
195	195cm ³ /rev [11.9in ³ /rev]			R6	Ø31.25 轴 花键14-DP 12/24 	A	标准		
245	245cm ³ /rev [14.9in ³ /rev]			S6	Ø25.4轴 半圆键Ø25.4×6.35 	R	反向		
				R8	Ø25.4轴 花键 SAE 6B 				
				S1	Ø25轴 平键8×7×32 				
				R5	Ø22 轴 花键13-DP 16/32 				
				S4	Ø32轴 平键10×8×45 				
				T2	Ø31.75锥轴1: 8 平键7.96×7.96×25.4 				
				SG	Ø31.75轴 平键7.96×7.96×31.75 				
				A1	Ø25轴 平键8×7×2 				
				N	Ø30 轴 花键6-30×25×6 				
				Z	Ø32 轴 花键6-32×26×6 				
				J	Ø30 轴 花键6-30×25×8 				

性能参数

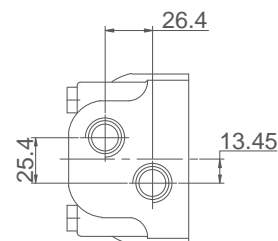
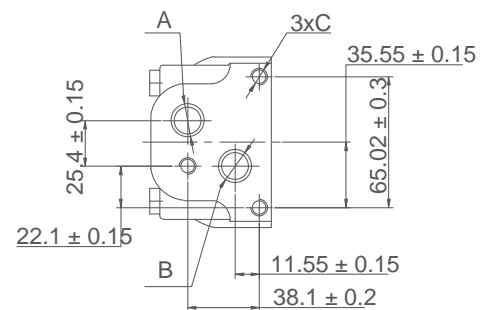
类型		GKA34	GKA41	GKA66	GKA80	GKA90
排量 cm ³ /rev [in ³ /rev]		34[2.1]	41[2.5]	66[4.0]	80[4.9]	90[5.5]
最高速度	连续	1215	1104	1075	908	836
RPM	断续	1215	1216	1214	908	1042
流量	连续	42[11]	45[12]	72[19]	75[20]	75[20]
lpm [GPM]		42[11]	53[14]	87[23]	75[20]	95[25]
扭矩	连续	9,8[864]	11,2[988]	18,6[1643]	23,5[2065]	26,5[2326]
daNm [lb - in]	断续	14,2[1261]	16,9[1497]	27,6[2446]	34,5[3035]	39,0[3458]
压力	连续	205[3000]	205[3000]	205[3000]	205[3000]	205[3000]
bar [PSI]	断续	310[4500]	310[4500]	310[4500]	310[4500]	310[4500]
	峰值	310[4500]	310[4500]	310[4500]	310[4500]	310[4500]
重量	标准或轮式安装	8.8[19.4]	8.8[19.4]	8.8[19.4]	9.3[20.5]	9.3[20.5]
kg [lb]	无轴承	6.8[15.0]	6.8[15.0]	6.8[15.0]	7.3[16.0]	7.3[16.0]

类型		GKA100	GKA130	GKA160	GKA195	GKA245
排量 cm ³ /rev [in ³ /rev]		100[6.2]	130[8.0]	160[9.6]	195[11.9]	245[14.9]
最高速度	连续	742	576	477	385	308
RPM	断续	924	720	713	577	462
流量	连续	75[20]	75[20]	75[20]	75[20]	75[20]
lpm [GPM]		95[25]	95[25]	115[30]	115[30]	115[30]
扭矩	连续	29,5[2630]	38,5[3420]	45,5[4040]	54,0[4780]	66,0[5850]
daNm [lb - in]	断续	44,5[3950]	56,0[4970]	57,0[5040]	66,5[5890]	82,0[7250]
压力	连续	205[3000]	205[3000]	205[3000]	205[3000]	205[3000]
bar [PSI]	断续	310[4500]	310[4500]	260[3750]	260[3750]	260[3750]
	峰值	310[4500]	310[4500]	310[4500]	310[4500]	310[4500]
重量	标准或轮式安装	9.5[21.0]	9.8[21.5]	10.0[22.0]	10.4[23.0]	11.3[25.0]
kg [lb]	无轴承	7.5[16.5]	7.7[17.0]	7.9[17.5]	8.4[18.5]	9.3[20.5]

类型		GKA305	GKA395	GKA490
排量 cm ³ /rev [in ³ /rev]		305[18.7]	395[24.0]	490[29.8]
最高速度	连续	246	191	153
RPM	断续	265	335	230
流量	连续	75[20]	75[20]	75 [20]
lpm [GPM]		115[30]	115[30]	115[30]
扭矩	连续	76,5[6750]	77,5[6840]	84,5t[7470]
daNm [lb - in]	断续	88,5[7820]	92,5[2250]	93,0[8225]
压力	连续	205[3000]	155[2250]	120[1750]
bar [PSI]	断续	240[3500]	190[2750]	140[2000]
	峰值	310[4500]	225[3250]	170[2500]
重量	标准或轮式安装	11.3[25.0]	11.8[26.0]	12.2[27.0]
kg [lb]	无轴承	9.3[20.5]	9.8[21.5]	10.2[22.5]

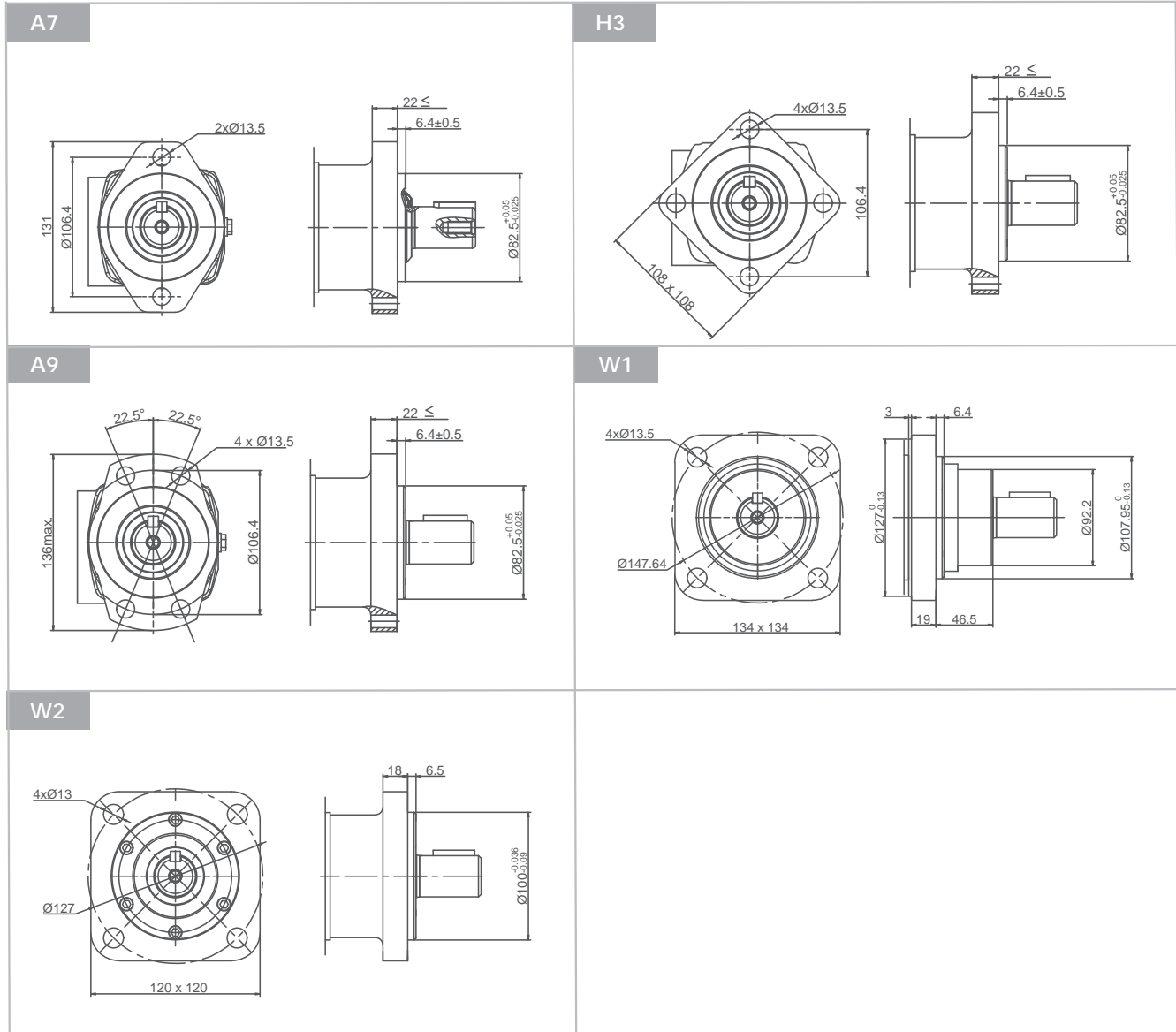
GKA 壳体 and 油口参数


型号	L	L1	L2
GKA34	182	14.5	133.5
GKA41	185	17.8	136.5
GKA66	189.5	22.5	141.5
GKA80	196	28.9	148
GKA90	196	28.9	148
GKA100	202.5	35.6	154.5
GKA130	211.5	44.6	163.5
GKA160	223	56	175
GKA195	235.3	72	188.3
GKA245	256.5	89.3	208.5
GKA305	277.8	107.8	212.5
GKA395	296.5	125.5	237.5
GKA490	313.8	142.3	245

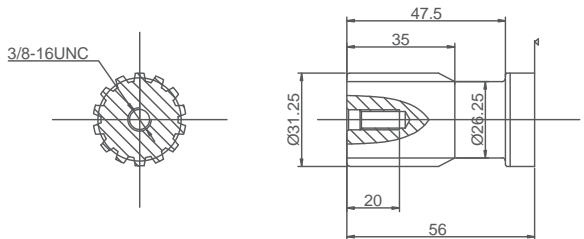
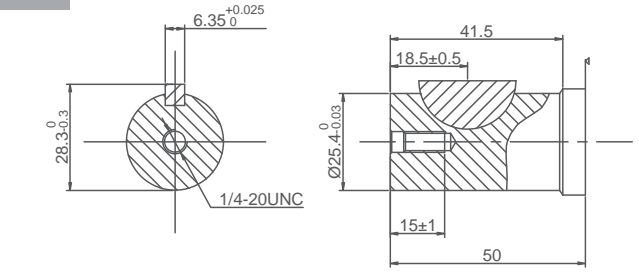
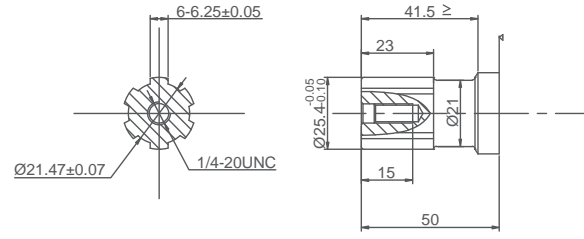
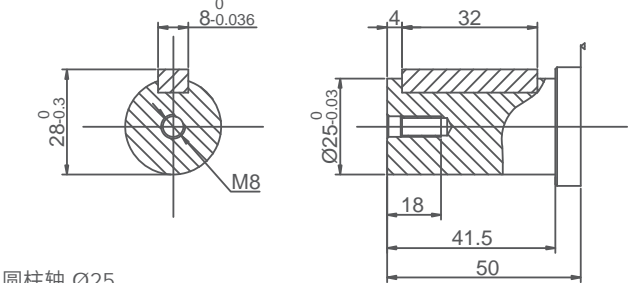
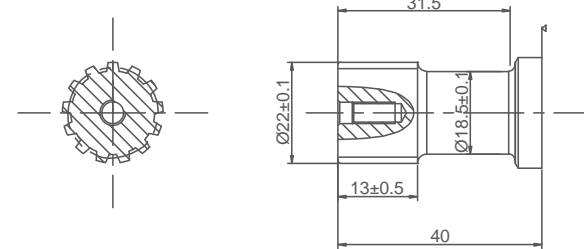
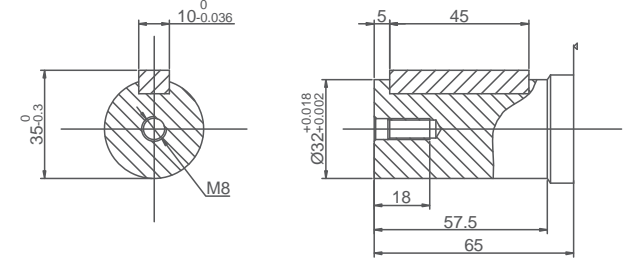


代码 安装	G7 (深度)	DU (深度)	U9 (深度)	SB (深度)	M4 (深度)	MU (深度)	MM (深度)
P(A/B)	G1/2(15)	G1/2(15)	7/8-14 O型圈(17)	7/8-14 O型圈(17)	M22 x 1.5(15)	Ø12.7, Ø15.8	Ø12.7, Ø15.8
T	G1/4(12)	7/16-20 UNF(12)	7/16-20 UNF(12)	G1/4(12)	M14 x 1.5(12)	7/16-20 UNF(12)	G1/4(12)
C	-	-	-	-	-	3/8-16 UNC(15)	M10 x 1(15)

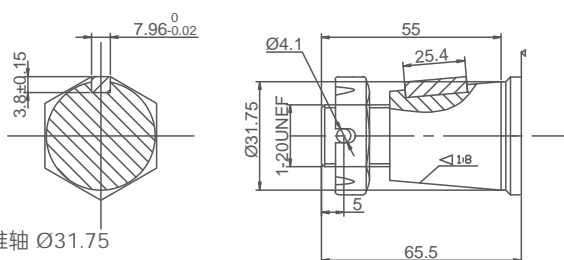
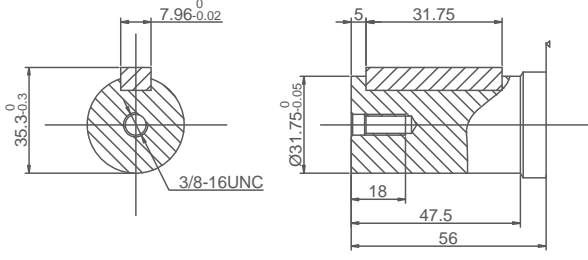
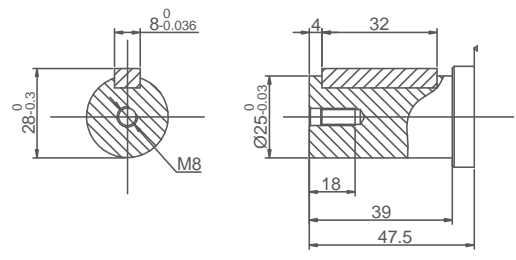
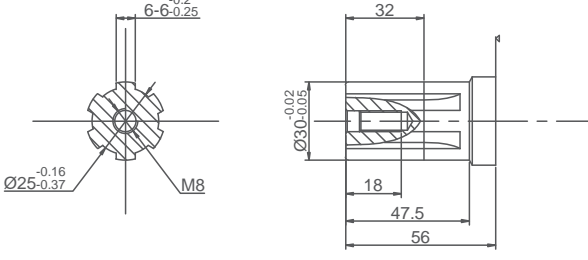
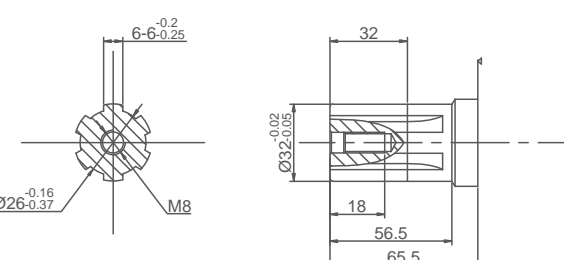
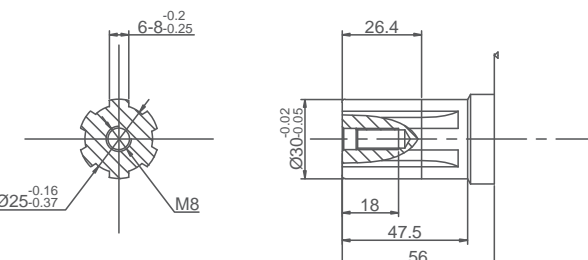
GKA 前盖参数



GKA 轴伸尺寸参数

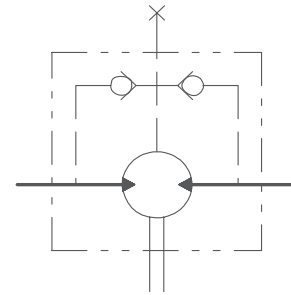
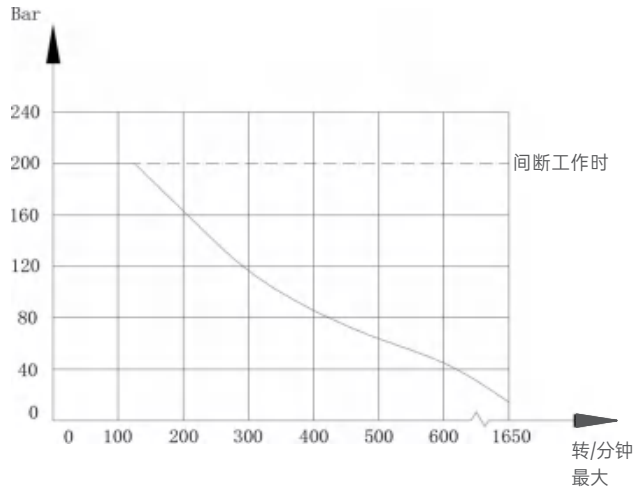
<p>R6</p>  <p>花键轴 14-DP 12/24</p>	<p>S6</p>  <p>圆柱轴 Ø25.4 半圆键 25.4 x 6.35</p>
<p>R8</p>  <p>花键轴 Ø25.4 SAE 6B</p>	<p>S1</p>  <p>圆柱轴 Ø25 平键 8 x 7 x 32</p>
<p>R5</p>  <p>花键轴 13-DP 16/32</p>	<p>S4</p>  <p>圆柱轴 Ø32 平键 10 x 8 x 45</p>

GKA 轴伸尺寸参数

<p>T2</p>  <p>锥轴 $\text{Ø}31.75$ 平键 $7.96 \times 7.96 \times 25.4$ 螺母拧紧力矩: $200 \pm 10 \text{ Nm}$</p>	<p>SG</p>  <p>圆柱轴 $\text{Ø}31.75$ 平键 $7.96 \times 7.96 \times 31.75$</p>
<p>A1</p>  <p>圆柱轴 $\text{Ø}25$ 平键 $8 \times 7 \times 32$</p>	<p>N</p>  <p>花键轴 $6 - 32 \times 25 \times 6$</p>
<p>Z</p>  <p>花键轴 $6 - 32 \times 26 \times 6$</p>	<p>J</p>  <p>花键轴 $6 - 32 \times 25 \times 8$</p>

GKA 摆线马达

输出轴密封圈允许承受的压力



泄油口

在无外泄油管的使用中，输出轴密封圈上的压力略高于回油管路中的压力。当使用外泄油管时，输出轴密封圈上的压力则与外泄油管路中的压力相同。

带有标准轴油封，单向阀且不使用泄油口连接的GKA系列：轴油封上的压力永远不会超过回油管中的压力。

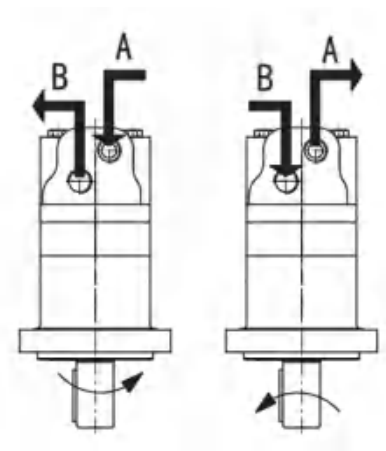
带有标准轴油封，单向阀和泄油口连接的GKA系列：轴油封压力等于泄油管上的压力。

轴旋转的标准方向：标准

当面对马达的轴端时，轴旋转：

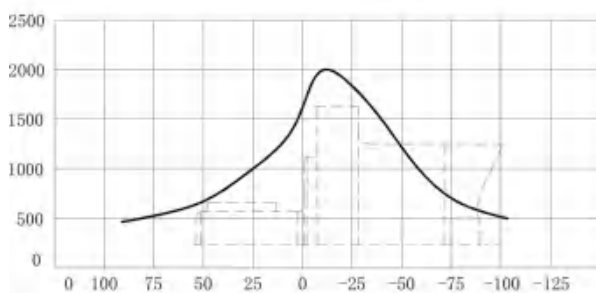
当油口“A”增压时，顺时针方向旋转；

当油口“B”增压时，逆时针方向旋转。



轴向力和径向力

Fr: 径向力



力与法兰表面之间的距离(mm)

本径向力曲线是在额定扭矩下保证轴承寿命B10允许负载得出（2000小时或 12×10^6 转在150rpm工况下），其他转速工况下须乘以某一系数。