

GM 系列摆线马达

可选功能

- 法兰连接
- 马达带滚针轴承
- 侧边和底部油口
- 轴伸：平键、花键、锥键
- 轴油封可适用于高压和低压
- 公制和BSPP油口
- 速度感应
- 其他功能

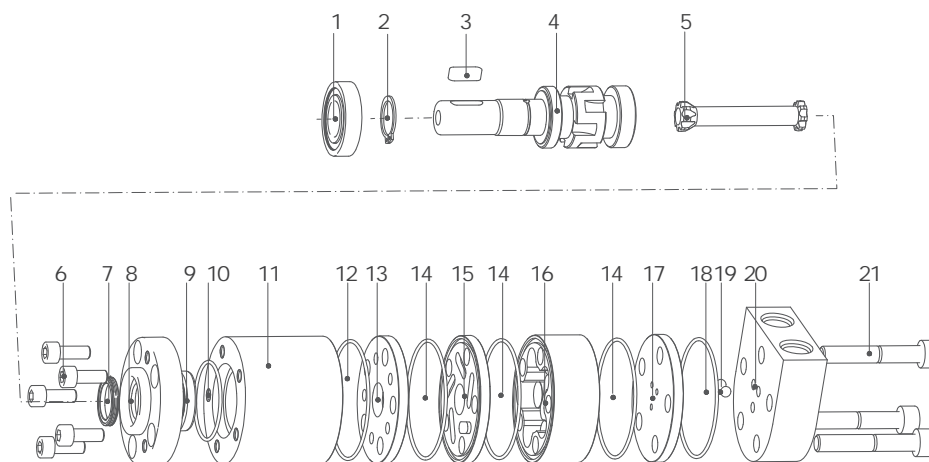
应用

- 输送机械
- 机器人和操纵器的给料机械
- 金属加工器械
- 纺织机
- 农用机械
- 食品工业
- 割草机



一般参数

最大排量	cm ³ /rev [in ³ /rev]	50 [3.05]
最高转速	RPM	2440
最大扭矩	daNm [lb-in]	连续:45 [398] 断续:58 [513]
最大输出功率	kW [HP]	32 [4.3]
最大压力降	bar [PSI]	连续:105 [1500] 断续:140 [2030]
最大流量	lpm [GPM]	25[6.6]
最低转速	RPM	20
工作油液		矿物油HLP (DIN51524)或HM (ISO6743/4)
温度范围	°C [°F]	-40至40 [-40至284]
粘度范围	mm ² /s [SUS]	20至75 [98至347]
过滤		ISO 代码: 20/16 (推荐液体过滤精度 25 微米)



1 圆锥滚子轴承
2 轴用弹性挡圈
3 平键
4 输出轴
5 传动轴




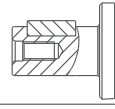
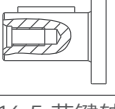
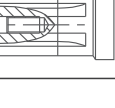
6 螺钉
7 防尘圈
8 前盖
9 骨架油封
10 O型圈

11 壳体
12 O型圈
13 隔盘1
14 O型圈
15 隔盘2

16 转定子副总成
17 平衡盘
18 O型密封圈
19 钢球
20 后盖

21 螺钉

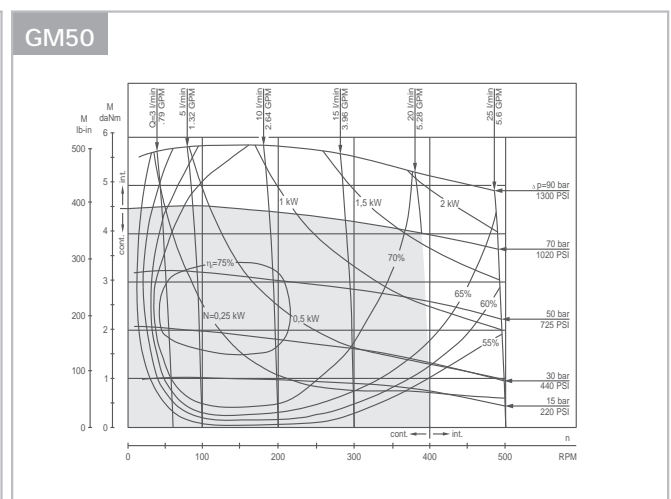
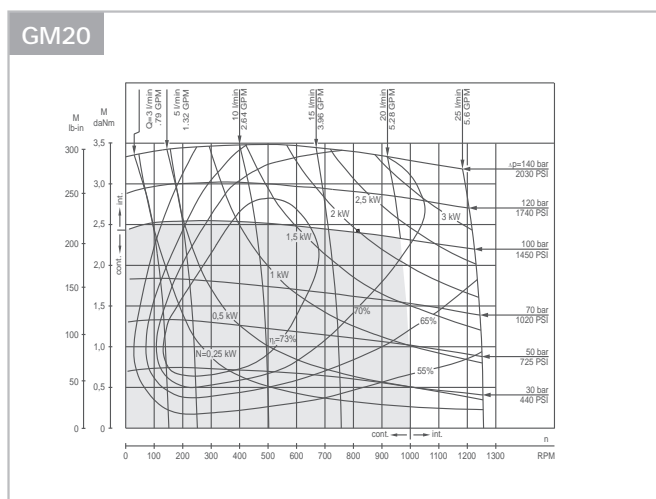
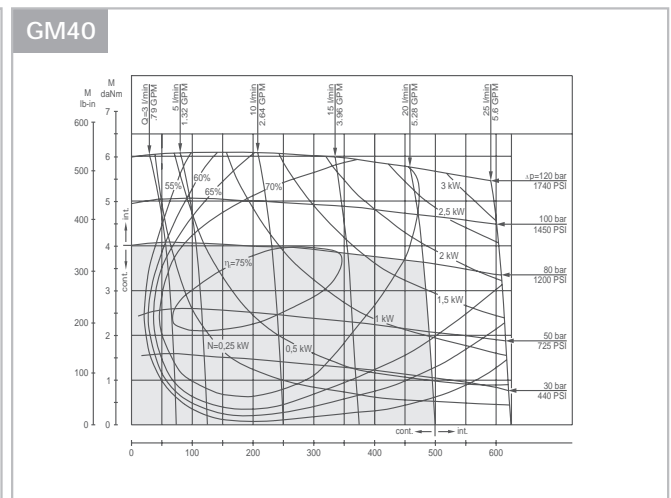
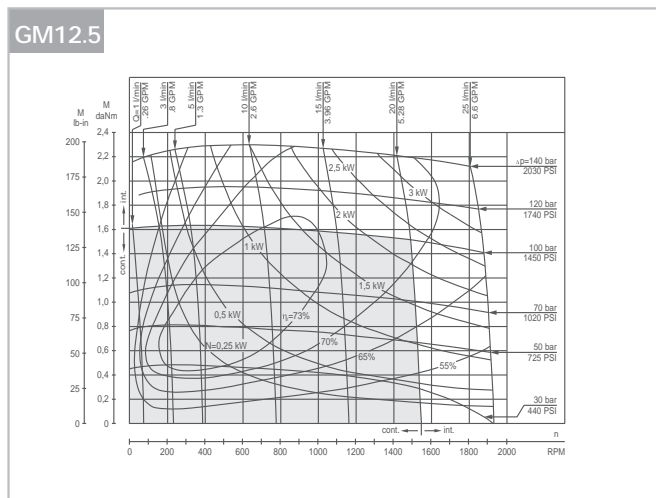
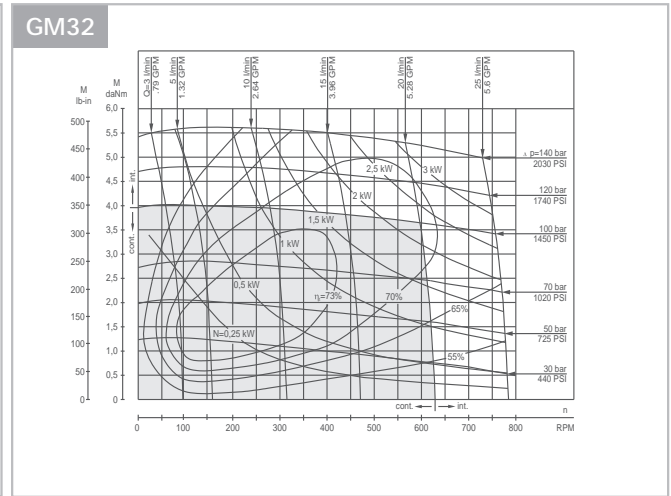
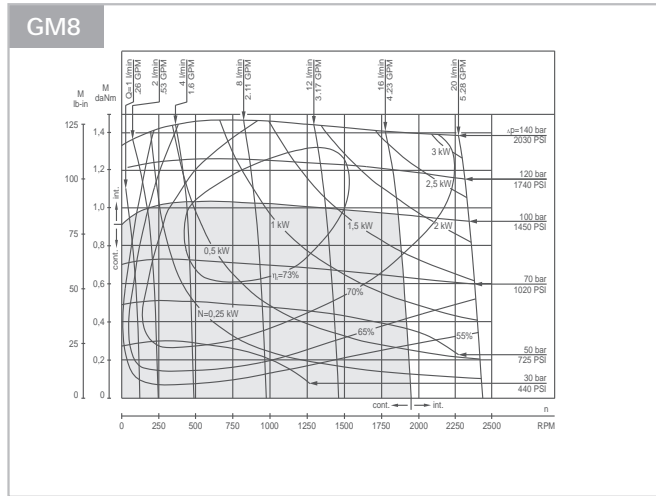
订购代码

GM 系列	排量	法兰	输出轴	油口 泄油口	旋向	油漆	特殊功能
代码	排量	代码	法兰	代码	油口和泄油口	代码	油漆
08	8.2cm³/rev [0.5in³/rev]	B4	3-M6圆法兰 止口 φ31.5×5 	GA	G3/8, G1/8	A	不涂漆
12.5	12.9cm³/rev [0.77in³/rev]	B5	3-1/4-28UNF圆法兰 止口φ31.5×5 	U8	9/16-18UNF, 3/8-24UNF	B	蓝色
20	19.9cm³/rev [1.22in³/rev]			GB	后油口 G3/8, G1/8	C	黑色
32	31.6cm³/rev [1.93in³/rev]	AD	2-φ9菱法兰 止口φ63×2 	U9	后油口9/16-18UNF, 3/8-24UNF	S	银灰色
40	39.8cm³/rev [2.43in³/rev]			代码	输出轴	代码	特殊功能
50	50.3cm³/rev [3.08in³/rev]			SS	φ16圆柱轴 平键 5×5×16 	A	标准
				ST	φ15.85圆柱轴 平键 4.8×4.8×19.05 	N	大径向力
				RK	φ16.5 花键轴 B7×14DIN5482 	D	无泄油口
						F	自由转动
						L	低速
						V	高温
						S	低温
						代码	输出轴
						A	标准
						R	反向

性能参数

类型		GM8	GM12.5	GM20	GM32	GM40	GM50
排量 cm ³ /rev [in ³ /rev]		8.2[.50]	12.5[.77]	19.9[1.22]	31.6[1.93]	39.8[2.43]	50[3.08]
最高转速	连续	1950	1550	1000	630	500	400
RPM	断续	2450	1940	1250	800	630	500
最大扭矩	连续	1.1[95]	1.6[140]	2.5[220]	4.03[501]	4.5[400]	4.6[410]
daNm [lb-in]	断续	1.5[135]	2.3[200]	3.5[310]	5.7[500]	7.0[620]	8.8[780]
	峰值	2.1[187]	3.3[293]	5.1[453]	6.4[568]	8.2[725]	10.0[885]
最大功率	连续	1.8[2.4]	2.4[3.2]	2.4[3.2]	2.4[3.2]	2.2[3.0]	1.8[2.4]
kW[HP]	断续	2.6[3.5]	3.2[4.3]	3.2[4.3]	3.2[4.3]	3.2[4.3]	3.2[4.3]
最大压力降	连续	100[1450]	100[1450]	100[1450]	100[1450]	90[1310]	70[1020]
bar [PSI]	断续	140[2030]	140[2030]	140[2030]	140[2030]	140[2030]	140[2030]
	峰值	200[2900]	200[2900]	200[2900]	160[2900]	160[2900]	160[2900]
最大流量	连续	16[4.2]	20[5.3]	20[5.3]	20[5.3]	20[5.3]	20[5.3]
lpm [GPM]	断续	20[5.3]	25[6.6]	25[6.6]	25[6.6]	25[6.6]	25[6.6]
最大进油压力	连续	140[2030]	140[2030]	140[2030]	140[2030]	140[2030]	140[2030]
bar [PSI]	断续	175[2540]	175[2540]	175[2540]	175[2540]	175[2540]	175[2540]
	峰值	225[3260]	225[3260]	225[3260]	225[3260]	225[3260]	225[3260]
最大泄油口无回油压力	连续 0-100 RPM	140[2030]	140[2030]	140[2030]	140[2030]	140[2030]	140[2030]
bar [PSI]	连续 100-400 RPM	105[1500]	105[1500]	105[1500]	105[1500]	105[1500]	105[1500]
	连续 400-800 RPM	50[725]	50[725]	50[725]	50[725]	50[725]	50[725]
最大泄油压力	连续 >800 RPM	20[290]	20[290]	20[290]	-	-	-
bar [PSI]	断续 0-最大 RPM	140[2030]	140[2030]	140[2030]	140[2030]	140[2030]	140[2030]
最大泄油口回油压力	连续	140[2030]	140[2030]	140[2030]	140[2030]	140[2030]	140[2030]
bar [PSI]	断续	175[2540]	175[2540]	175[2540]	175[2540]	175[2540]	175[2540]
	峰值	225[3260]	225[3260]	225[3260]	225[3260]	225[3260]	225[3260]
最大开启压力无径向载荷 bar [PSI]		4[60]	4[60]	4[60]	4[60]	4[60]	4[60]
最小开启扭矩	最大压力降 连续	0.7[60]	1.2[105]	2.1[185]	3.4[300]	3.8[335]	4.1[365]
daNm [lb-in]	最大压力降 断续	1.0[90]	1.7[150]	2.9[255]	4.8[425]	6.2[550]	7.9[700]
最低速度 RPM		50	40	30	30	25	20
重量kg [lb] 后油口+0.200 [.441]	GM	1.9[4.2]	2.0[4.41]	2.1[4.63]	2.2[4.85]	2.3[5.07]	2.5[5.51]

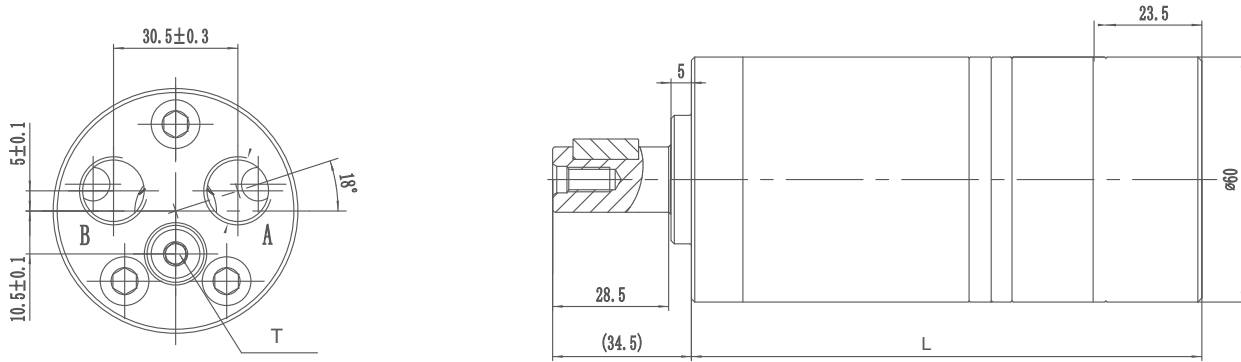
性能曲线图



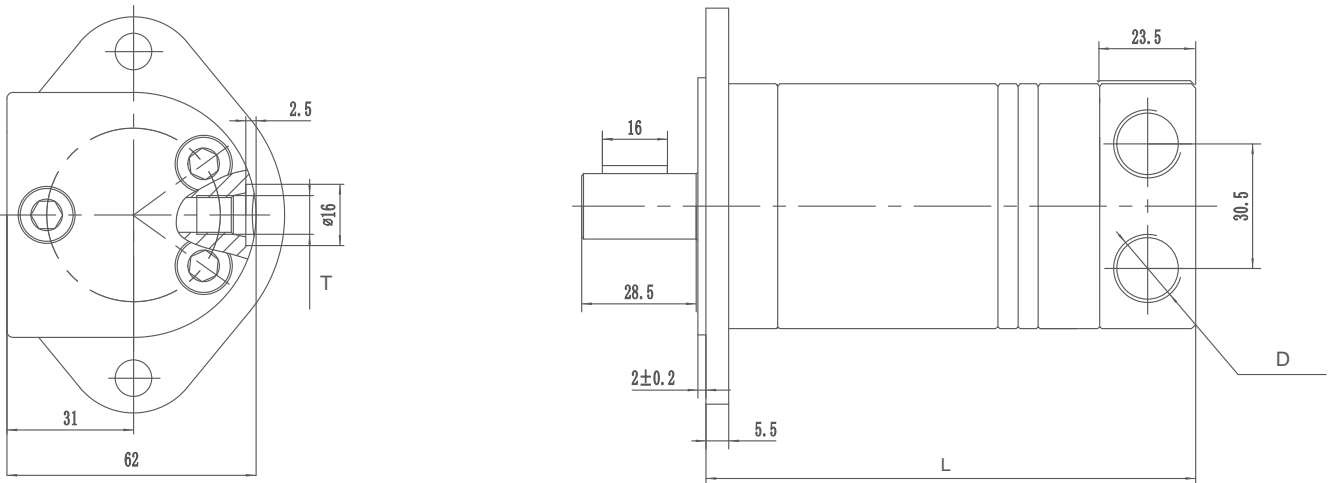
性能图是基于随机选出马达的平均参数，工况为背压0.5-1兆帕，粘度32 mm²/s, 50 °C。

GM 壳体和油口参数

A型



B型



型号	A	B
	L	L
GM8	109	105
GM12.5	111	107
GM20	114	110
GM32	119	115
GM40	122	118
GM50	127	123

油口代码	GA 深度	U8 深度	GB 深度	U9 深度
P(A, B)	G3/8 (12)	9/16-18UNF (12)	后油口 G3/8 (12)	后油口 9/16-18UNF (12)
T	G1/8 (8)	3/8-24UNF (8)	G1/8 (8)	8-24UNF (8)

GM 前盖参数

